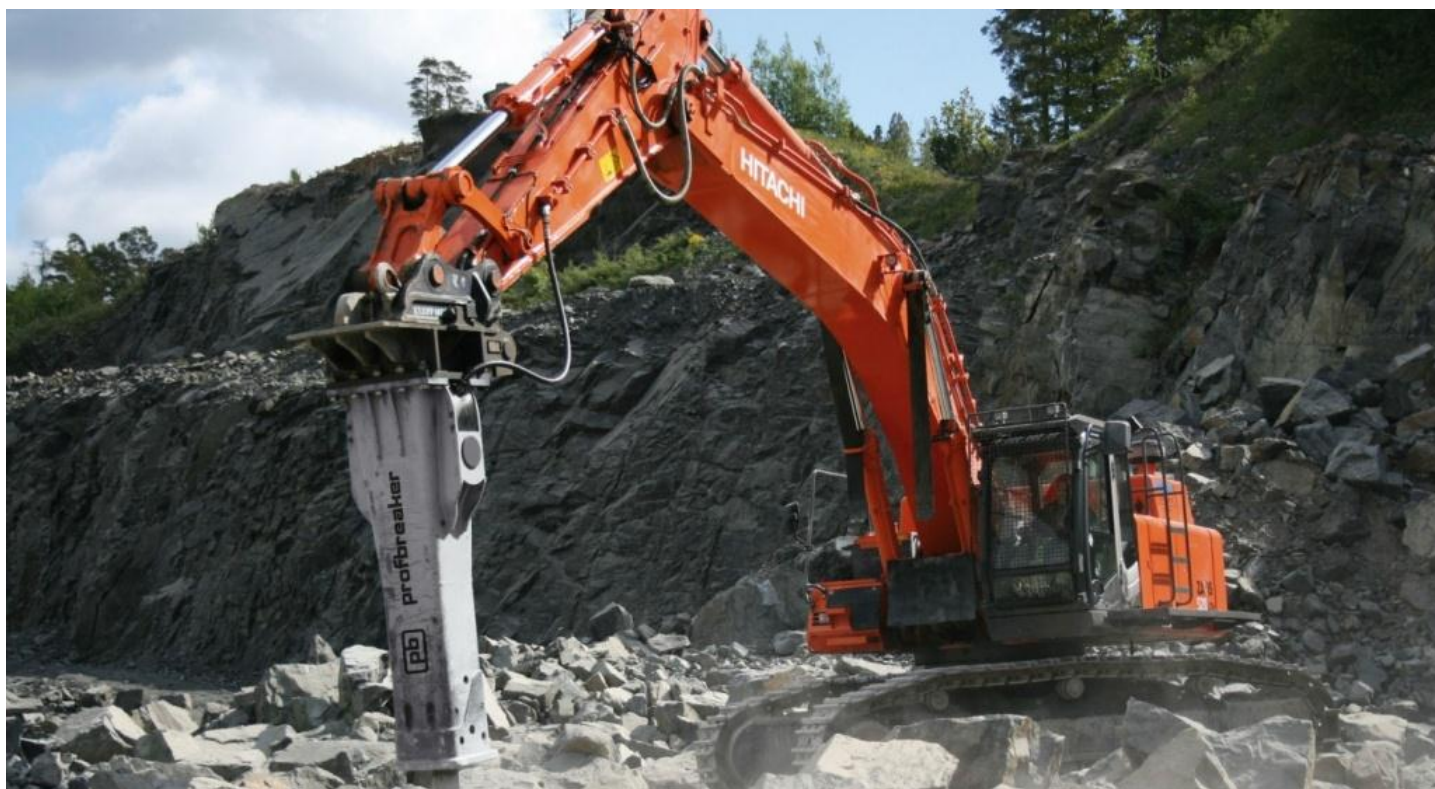


## Как установить гидромолот?



1. Расположите молот таким образом, чтобы при работе гидравлические шланги были направлены к машине и выровнены.
2. Займите место оператора, пристегните ремень безопасности, опустите панель управления (при наличии) и включите двигатель. Полностью втяните цилиндр ковша. Передвиньте рукоять по направлению к монтажной раме молота.
3. Поднимите стрелу так, чтобы стержни вошли в крюки на монтажной раме.
4. Поднимите стрелу и выдвиньте цилиндр ковша так, чтобы XChange вошла в контакт с обратной стороной навесного оборудования.
5. Удерживая рукоять в вертикальном положении, опустите стрелу так, чтобы крюки монтажной рамы освободили стержни системы XChange, а пластина полностью захватила монтажную раму.
6. Выключите двигатель. Поверните ключ в положение "ВКЛ" и передвиньте обе рукоятки управления гидравликой для сброса давления в гидравлической системе.

7. Осмотрите стержень и убедитесь в отсутствии износа и повреждений. При необходимости замените стержень. Нанесите тонкий слой смазки на оба торца стержня.

8. Проденьте стержень в отверстия на опоре молота и системы XChange.

9. Установите фиксатор стержня.

10. Подведите шланги к муфтам доп. гидравлики.

**ПРИМЕЧАНИЕ:** Не прокладывайте шланги через фиксатор на рукояти экскаватора. Давление в доп. гидравлической системе может затруднить подсоединение гидравлических трубопроводов доп. гидравлики к быстросъемным муфтам или отсоединение от них. Используйте стандартную процедуру сброса давления в контуре доп. гидравлики.

11. Разверните шланги так, чтобы они не перегибались и не скручивались. Шланги должны подходить к молоту без резких изгибов.

12. Проверьте правильность установки. Поднимите навесное оборудование и полностью выдвиньте, и втяните цилиндр ковша.